

## CX12 S2 1150X520 PLUS

SMALL SIZE, GREAT MANOEUVRABILITY



### CX12

The CX12 electric pallet truck is suitable for carrying loads on smooth or paved surfaces. Its small size and turning radius make it the ideal tool to work with in confined spaces, such as lorries or narrow aisles.



### MANOEUVRABILITY

Thanks to the B1 width, which is equal to the fork gauge, and the L2 measurement of 360 mm, the CX12 electric pallet truck is the ideal tool for the handling of pallets on lorries, in supermarket aisles and any application where space is limited. This machine is the best configuration in its category thanks to the frame width, in-service weight and turning radius, thus guaranteeing great manoeuvrability and compactness.



## STEERING WHEEL AND CONTROLS

- Ergonomic tiller
- Luminous indicator for battery state control.
- Butterfly valves for traction control.
- Safety pushbutton with warning buzzer.
- Forks way up/down control positioned on both sides of the handle (only on CX14).
- Hour counter in the Plus and Gel versions (only on CX14).
- “Tortoise” pushbutton for slow motion, which allows for the carrying out of operations with the tiller in vertical position.



## ROLLERS

Standard configuration provided with single polyurethane rollers. Available tandem rollers as optional.



**Descrição**

1.1 Fabricante	LIFTER		
Elevação	ELECTRIC		
1.3 Acionamento	ELECTRIC		
1.4 Tipo de Operador	Pedestre		
1.5 Capacidade de carga	Q	Kg	1200
1.6 Centro de distância de carga	c	mm	600
1.8 Carga do eixo ao final dos garfos	x	mm	886
1.9 Base de roda	y	mm	1119

**Peso**

2.1 Peso de Serviço (Bateria Incluída)	Kg	165
2.2 Carga do Eixo - Frente Próxima	Kg	924
2.2 Carga do eixo - frente carregada	Kg	441
2.3 Carga do eixo - frente vazia	Kg	134
2.3 Carga do eixo - frente vazia	Kg	31

**Estrutura/Rodas**

3.1 Kola sterujaçe	BORRACHA		
3.1 Pneus: Rodas Estabilizadoras - Frente	POLY.I.		
3.1 Rodas: Rolos de carga	NYLON		
3.2 Tamanho do pneu: Volantes - Largura	mm	50	
3.2 Tamanho do Pneu: Volantes - Diâmetro	mm	186	
3.3 Tamanho do pneu: Rolos de carga - Diâmetro	mm	82	
3.3 Tamanho do Pneu: Rolos de Carga - Largura	mm	82	
3.4 Tamanho do Pneu: Estabilizadores de Rodas - Diâmetro	mm	75	
3.4 Tamanho do Pneu: Estabilizadores de Rodas - Largura	mm	32	
3.5 Dimensão dos pneus: rodas traseiras - Qtd. (X=livre)	nr	2	
3.5 Dimensão dos pneus: rodas dianteiras - Qtd. (X=livre)	nr	1x	
3.6 Piso da Frente	b10 mm	369	
3.7 Traseira do Piso	b11 mm	371	

**Dimensões**

4.4 Altura da Elevação	h3 mm	115
4.9 Height of tiller in drive position min	h14 mm	885
4.9 Altura Maxima em Posição de Movimento	h14 mm	1345
4.15 Altura, Baixo	h13 mm	85
4.19 Comprimento Total	l1 mm	1510
4.20 Comprimento dos Garfos	l2 mm	360
4.21 Largura Total	b1 mm	520
4.22 Garfos - Espessuras	s mm	55
4.22 Garfos - Largura	e mm	150
4.22 Garfos - Comprimentos	l mm	1150
4.25 Distância Entre Garfos	b5 mm	520
4.32 Ao Solo, Centro de Distância Entre os Eixos	m2 mm	30
4.34 Largura do Corredor	Ast mm	1782
4.35 Raio do Ângulo	Wa mm	1268

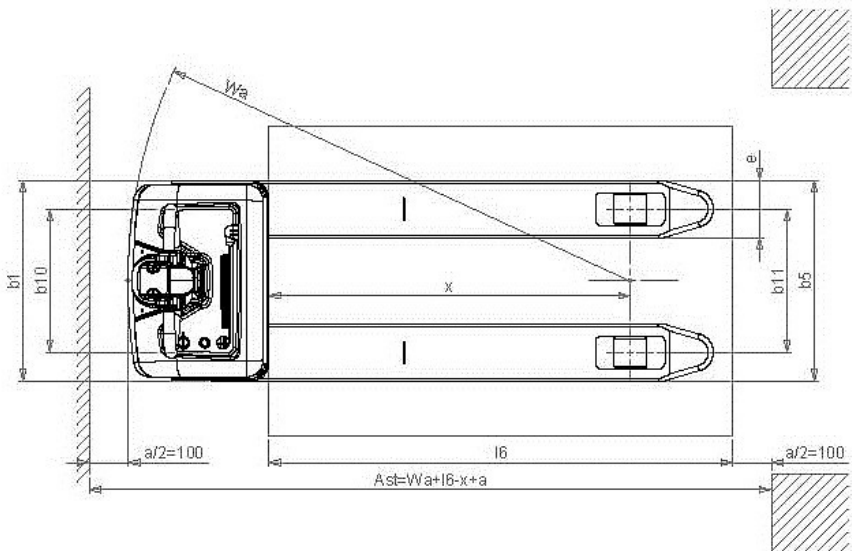
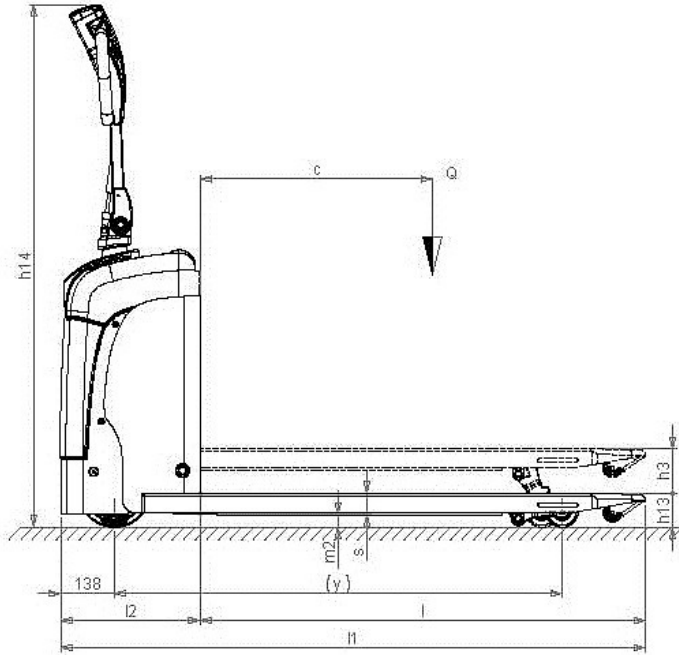
## Desempenho

5.1 Velocidade da Viagem Carregado	Km/h	4.3
5.1 Velocidade da Viagem Descarregado	Km/h	4.8
5.10 Service brake		Elétrico

## Motores Elétrico

6.1 Unidade de Potência do Motor	kW	0.35
6.2 Elevação da Potência do Motor	kW	0.4
6.4 Voltagem da bateria	V	24
6.5 Peso Minimo da Bateria	Kg	25
6.5 Peso Maximo da Bateria	Kg	40
6.6 Consumo de Energia de Acordo com o Ciclo VDI	kWh/h	0.28
8.4 Nível de Som no Ouvido do Condutor	dB(A)	67

\*Integrated battery and battery charger



The information is aligned with the Data file at the time of download. Printed on 09/06/2020 (ID 453)

©2019 | PR INDUSTRIAL s.r.l. | All rights reserved | Image shown may not reflect actual package. Specifications subject to change without notice

