

EX15 1150X560

CONVENIENT, EASY TO USE



EX15

The new EX15 Electric Pallet Truck is the economic solution for your daily light-duty logistic operation. Simple and easy to use thanks to the compact size, low weight, maintenance free AGM battery and on-board charger, the EX15 can carries loads up to 1500 kg also on rampes.



24V/65Ah



4,0/4,5 km/h



1500 kg



CONVENIENT

MANOEUVRABILITY

The overall width of the machine matches with the fork width (540 mm).

This makes the unit as compact as possible and, together with the reduced turning radius (1485 mm), enables to work in narrow spaces.



ROBUSTNESS

Robust frame designed to guarantee maximum durability and resistance to torsion and loads.

Fork tips shaped for an easier entrance/exit on the closed side of the pallet.



SAFETY

Emergency push button, belly button and electrobrake are the standard safety features of the machine.

The cover for driving wheel protects the operator's feet during work and secures the truck's components from collision with objects.



ON-BOARD BATTERY CHARGER

Built-in battery charger provides a convenient charging solution and eliminates the need to remove the battery from the machine.

The on-board spiral cable and plug allow the battery charging on every schuko socket.



TILLER

Fully integrated ergonomic technopolymer tiller with key switch, including fingertip throttle and fork controls, safety pushbutton, horn, and display showing battery status BDI and trouble shooting as standard equipment.



EASY MAINTENANCE

Simple construction with a design that allows a really easy maintenance.

The access to motorwheel and the battery compartment can be done just removing few bolts and without lifting the unit.



Descrição

1.1 Fabricante			PR INDUSTRIAL
Elevação			Elétrico
1.3 Acionamento			Elétrico
1.4 Tipo de Operador			Pedestre
1.5 Capacidade de carga	Q	Kg	1500
1.6 Centro de distância de carga	c	mm	600
1.8 Carga do eixo ao final dos garfos	x	mm	883
1.9 Base de roda	y	mm	1202

Peso

2.1 Peso de Serviço		Kg	195
2.2 Carga do Eixo - Frente Próxima		Kg	1128
2.2 Carga do eixo - frente carregada		Kg	567
2.3 Carga do eixo - frente vazia		Kg	155
2.3 Carga do eixo - frente vazia		Kg	40

Estrutura/Rodas

3.1 Kola sterujaçe			POLY.C
3.1 Rodas: Rolos de carga			POLY
3.2 Tamanho do pneu: Volantes - Largura		mm	70
3.2 Tamanho do Pneu: Volantes - Diâmetro		mm	210
3.3 Tamanho do pneu: Rolos de carga - Diâmetro		mm	78
3.3 Tamanho do Pneu: Rolos de Carga - Largura		mm	88
3.5 Dimensão dos pneus: rodas traseiras - Qtd. (X=livre)		nr	2
3.5 Dimensão dos pneus: rodas dianteiras - Qtd. (X=livre)		nr	1x
3.6 Piso da Frente		b10 mm	448
3.7 Traseira do Piso		b11 mm	410

Dimensões

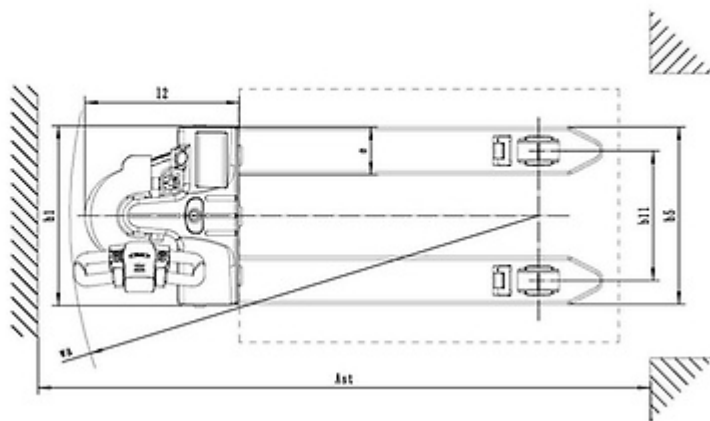
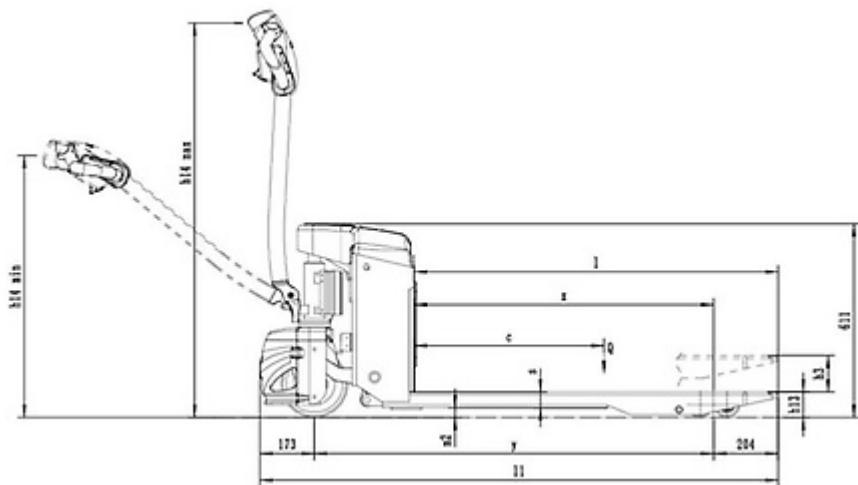
4.4 Altura da Elevação		h3 mm	115
4.9 Altura Maxima em Posição de Movimento		h14 mm	1170
4.9 Height of tiller in drive position min		h14 mm	750
4.15 Altura, Baixo		h13 mm	80
4.19 Comprimento Total		l1 mm	1638
4.20 Comprimento dos Garfos		l2 mm	488
4.20 Comprimento dos Garfos com Plataforma Baixa		l2 mm	488
4.21 Largura Total		b1 mm	560
4.22 Garfos - Espessuras		s mm	50
4.22 Garfos - Largura		e mm	150
4.22 Garfos - Comprimentos		l mm	1150
4.25 Distância Entre Garfos		b5 mm	560
4.32 Ao Solo, Centro de Distância Entre os Eixos		m2 mm	30
4.34 Largura do Corredor		Ast mm	1939
4.35 Raio do Ângulo		Wa mm	1485

Desempenho

5.1 Velocidade da Viagem Carregado	Km/h	4,0
5.1 Velocidade da Viagem Descarregado	Km/h	4,5
5.10 Service brake		Elétrico

Motores Elétrico

6.1 Unidade de Potência do Motor	kW	0,65
6.2 Elevação da Potência do Motor	kW	0,84
6.4 Voltagem da bateria	V	24
6.5 Peso Mínimo da Bateria	Kg	2x22,5
6.5 Peso Máximo da Bateria	Kg	2x22,5
6.6 Consumo de Energia de Acordo com o Ciclo VDI	kWh/h	0,28
8.4 Nível de Som no Ouvido do Condutor	dB(A)	74



The information is aligned with the Data file at the time of download. Printed on 09/06/2020 (ID 11228)

©2019 | PR INDUSTRIAL s.r.l. | All rights reserved | Image shown may not reflect actual package. Specifications subject to change without notice

